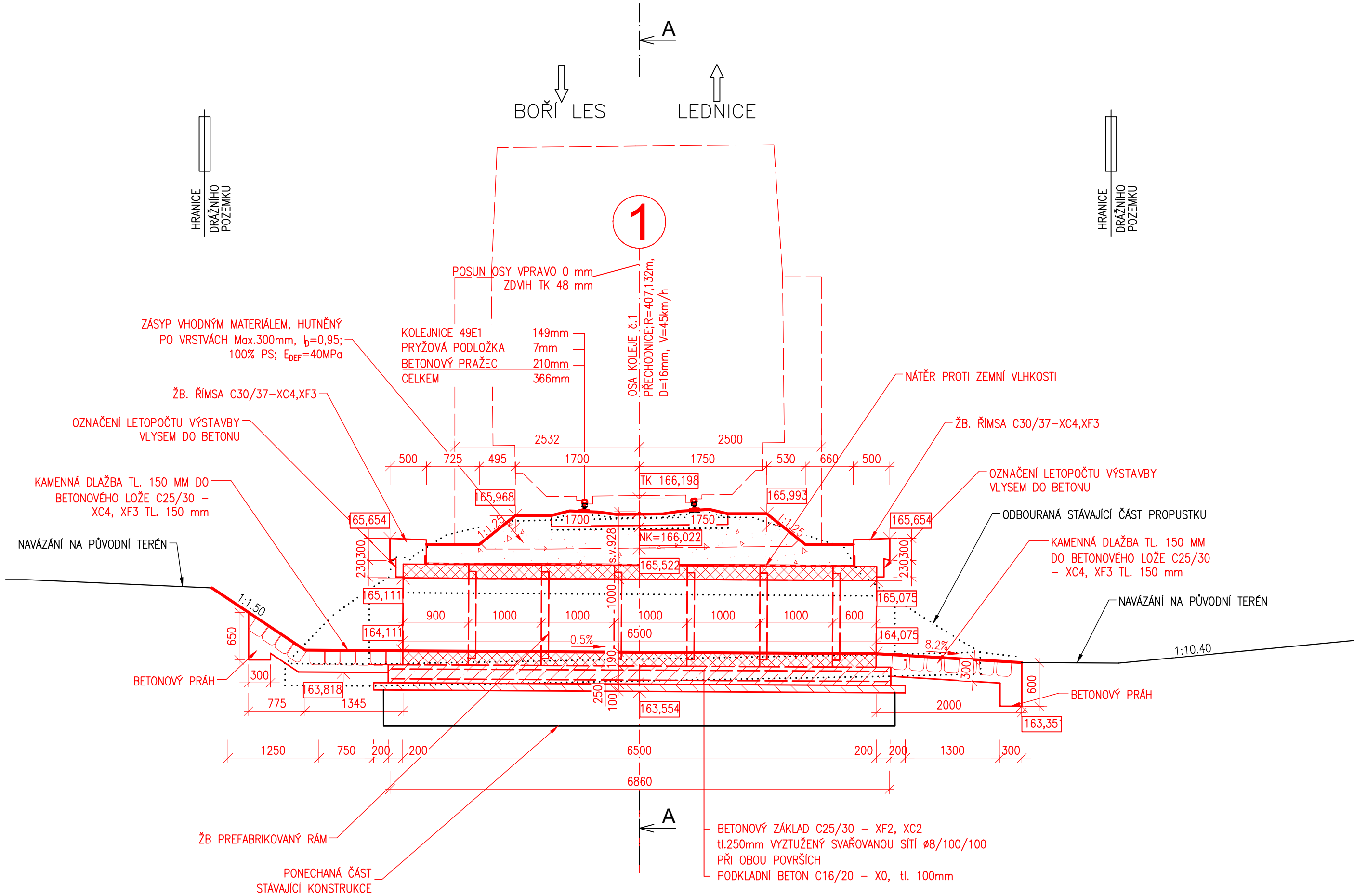


Rekonstrukce a doplnění závor na přejezdu P7131 v km 2,570 trati Boří les(mimo) - Lednice (včetně)
SO 08 Propustek v km 2,620
2.4.3 Příčný řez - nový stav
M1:50





EVROPSKÁ UNIE
Evropské strukturální a investiční fondy
Operační program Doprava

Ministerstvo dopravy
Státní fond dopravní infrastruktury



Orientační schéma:

Razítko oprávněné osoby:

Podpis:

Datum:

Revize:	Datum:	Popis:	Kontroloval:
P01	14.05.2021	Dokumentace k připomínkám	Ing. Pavel Lhotský
P02	14.07.2021	Dokumentace po připomínkách	Ing. Pavel Lhotský
000	14.08.2021	Definitivní odevzdání dokumentace	Ing. Pavel Lhotský

Stavebník/Investor:

Adresa:

Zástupce investora:

Adresa:

Správa železnic, státní organizace
Dlážděná 1003/7, 110 00 Praha 1

Stavební správa východ
Nerudova 773/1, 779 00 Olomouc



Zhotovitel stavby:

Adresa:

Kontakt:

DMC Havlíčkův Brod s.r.o.
Průmyslová 941, 580 01 Havlíčkův Brod
T: +420 569 400 520
E: culka@dmchb.cz



Zhotovitel objektu:

Adresa:

Kontakt:

SUDOP Brno, spol. s r.o.
Kounicova 688/26, 611 36 Brno
T: +420 972 625 804
E: sudop@sudop-brno.cz



Hlavní projektant (HIP):

Bc. Josef Culka

Specialista:

Ing. Radomír Hanák

Odpovědný projektant:

Ing. Pavel Lhotský

Zpracovatel:

Ing. Martina Rybářová

Název stavby/akce:

Název části:

Název objektu:

Název přílohy:

Název dílčí části přílohy:

Kraj:

Jihomoravský

Rekonstrukce a doplnění závor na přejezdu P7131 v km 2,570 trati Boří les(mimo) - Lednice (včetně)
Propusty
SO 08 Propustek v km 2,620
SO 08 Propustek v km 2,620
Příčný řez - nový stav
Katastrální území:
Poštorná, Charvátská Nová Ves

TUDU:

208306

Označení (S-kód):

Označení zhotovitele:

Označení části:

Označení objektu/komplexu:

Číslo přílohy:

Paré:

S622000191

20071

D.2.1.4

SO 08

2.4.3

Stupeň dokumentace:

DUSP

Datum zpracování:

14.8.2021

Formáty:

3 x A4

Měřítko:

1:50

S-kód:

Stupeň dokumentace:

Část:

Objekt:

Podobjekt:

Příloha:

Revize:

[Prostor pro další informace]